

Armoire

1 porte



Fond intérieur en acier inoxydable avec coins arrondis estampés pour faciliter les procédures de nettoyage.



Joint magnétique amovible sans outils



Contrôleur numérique



Grille

## Caractéristiques techniques

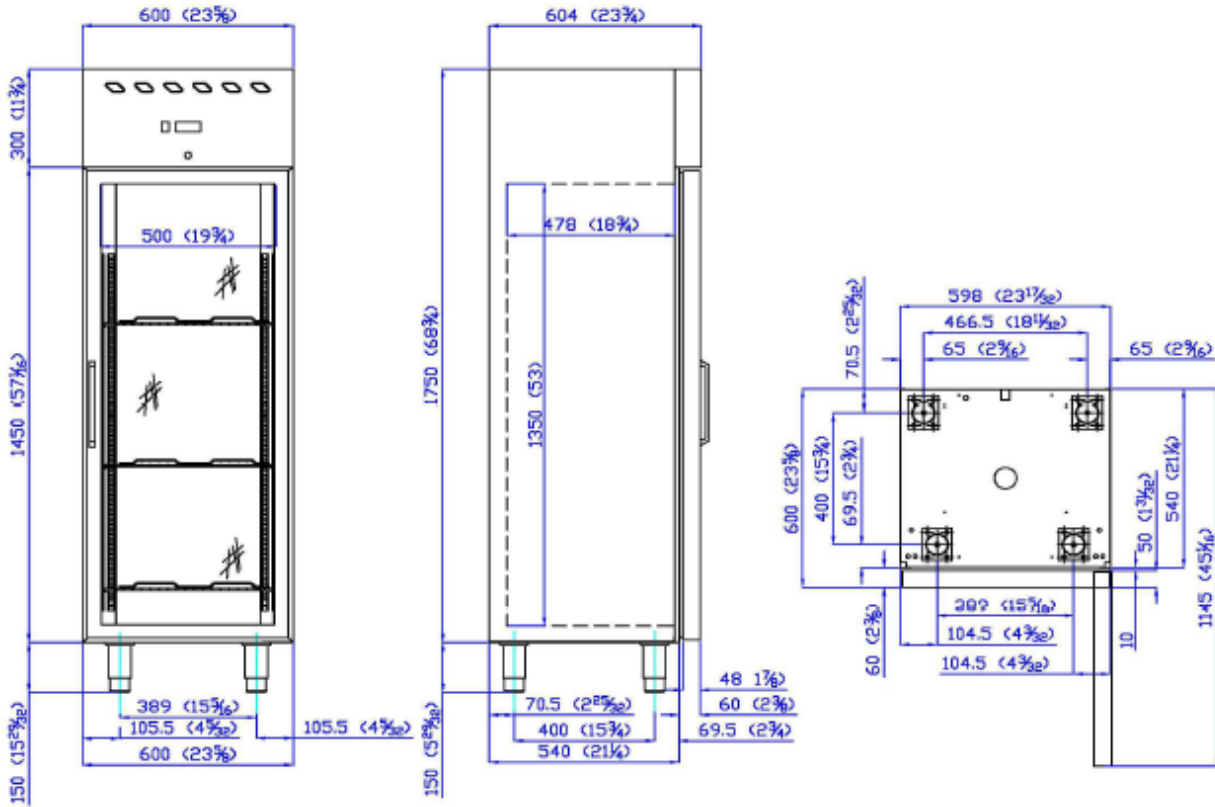
- **PANNEAU FRONTAL**  
Panneau frontal embossé et articulé pour faciliter l'entretien de routine.
- **INTÉRIEUR et EXTÉRIEUR**  
Durable, en acier inoxydable AISI 304.
- **GAZ RÉFRIGÉRANT**  
Écologique R290.
- **RÉFRIGÉRATION**  
Système de réfrigération monobloc
- **PIEDS**  
Pieds en plastique réglables
- **CORDON D'ALIMENTATION**  
Cordon et prise inclus
- **ÉTAGÈRES**  
N° 3 étagères en fil métallique avec revêtement époxy standard, installées par section de porte pleine
- **CONTRÔLEUR DE TEMPÉRATURE**  
Contrôleur numérique électronique
- **ISOLATION**  
Mousse de cyclopentane haute densité respectueuse de l'environnement.  
Conforme au Protocole de Kyoto :  
ODP = 0 (Potentiel d'appauvrissement de l'ozone)  
GWP = 5 (Potentiel de réchauffement global)  
Le polyuréthane maintient les coûts énergétiques bas.

# Enodis

Froid - armoires

EP SB40X

## Vues



## Données techniques

Capacité en litres	400
Température ambiante	40°C
Dimensions / dimensions emballage (en cm) LxPxH	60 x 60,4 x 190 / 64 x 64 x 205
Tension	230 / 50 / 1
Ampères	2,5
Poids	95 kg
Températures	-10°C à -25°C
Puissance de refroidissement	260 W
Puissance absorbée	425 W
Prise	Schuko 16A
Etagères	3

## Autres caractéristiques

### CONSTRUCTION

Entièrement fabriqué en acier inoxydable AISI 304/441, unique sur le marché. Le meilleur acier inoxydable disponible ; dernière génération, résistance à la traction plus élevée pour moins de bosses et de rayures.

Taux d'isolation plus élevés grâce à une mousse de cyclopentane haute technologie, respectueuse de l'environnement et sans CFC, qui conserve les propriétés d'isolation plus longtemps que les autres mousses.

Économie de 5 % de la consommation d'énergie garantie par rapport aux autres mousses sans CFC.

Intérieur - Acier inoxydable attrayant Aisi304/441, avec «coins arrondis».

### SYSTÈME DE RÉFRIGÉRATION

Système de réfrigération monobloc, conçu en usine, utilisant le réfrigérant écologique R290 (Propane, sans HCFC). Évaporateur et condenseur équilibrés pour une faible consommation d'énergie, offrant la plage de température la plus large de sa catégorie : Plage de température, obtenant le meilleur en matière de conservation des aliments:

Réfrigérateurs réglables de (-10°C à -25°C / 14 à -13°F).

Moteur(s) de ventilateur d'évaporateur scellé en fonte, auto-lubrifiant, et pales de ventilateur plus grandes avec un design de flux d'air à faible vitesse et à haut volume plus efficace. Cela assure une récupération de température plus rapide et des temps de fonctionnement plus courts dans les environnements de service alimentaire les plus occupés.

### PORTES

Extérieur et intérieur en acier inoxydable.

Poignée de porte garantie.

Joint magnétique.

Joint en une seule pièce, amovible sans outils pour faciliter le nettoyage.

### ÉTAGÈRES

N° 3 étagères en fil métallique robuste avec revêtement en PVC GN2/1 (530x650 mm / 20 55/64»x25 19/32») incluses par porte.

### ÉLECTRIQUE

Unité entièrement pré-câblée en usine et prête pour la connexion finale à une prise dédiée. Cordon et prise inclus.

Tensions :

230V/50Hz/1 phase